

**산동대학교(위해) 2019 년 여름단기어학연수프로그램  
일정표**

날짜	요일	9: 00-12:00	14:00-17:00	18:00-20:00
7. 9	화	분반, 중국어 수업	캠퍼스 투어	자유시간
7. 10	수	중국어 수업	자유시간	자유시간
7. 11	목	중국어 수업	중국 서화	자유시간
7. 12	금	중국어 수업	자유시간	환영 만찬
7. 13	토	자유시간		
7. 14	일	자유시간		
7. 15	월	중국어 수업	시내관광	자유시간
7. 16	화	중국어 수업	중국무술(태극권)	자유시간
7. 17	수	중국어 수업	자유시간	자유시간
7. 18	목	중국어 수업	중국문화특강 1	자유시간
7. 19	금	중국어 수업	자유시간	자유시간
7. 20	토	자유시간		
7. 21	일	자유시간		
7. 22	월	중국어 수업	중국문화특강 2	자유시간
7. 23	화	중국어 수업	중국음식 만들기	자유시간
7. 24	수	중국어 수업	자유시간	천문대 견학
7. 25	목	중국어 수업	기업탐방	자유시간
7. 26	금	중국어 수업	자유시간	자유시간
7. 27	토	자유시간		
7. 28	일	자유시간		
7. 29	월	중국어 수업	기업탐방	자유시간
7. 30	화	중국어 수업	중국노래	자유시간
7. 31	수	중국어 수업	자유시간	자유시간

8.1	목	중국어 수업	수료식	자유시간
8.2	금	중국어 수업	자유시간	자유시간
8.3	토	자유시간		
8.4	일	자유시간		



## I. 프로그램 소개

산동대학교(위해) 여름방학 단기어학연수 프로그램 “瑪珈講堂”은 4주 동안 짧은 시간 내에 빠르고 효율적으로 학습자들의 중국어 실력, 특히는 듣기 말하기 능력을 향상시키고 강의식 수업 외에 참여 수업을 통해 중국의 전통문화에 대해 잘 이해할 수 있도록 짜여진 프로그램입니다.  
과정을 마친 후 수료증과 성적 증명서 발급 (<중국전통문화감상> 4학점).

모집과정 : 중국어 초급, 중급 (고급 과정은 제외)

접수 마감일: 2019년 6월 14일

등록기간: 2019년 7월 7일~7월 8일

강의기간: 2019년 7월 9일~8월 2일

## II. 프로그램 특징

### 1. 쾌적한 명문대 생활환경

산동대학교(위해)에서 학습하는 동안 유학생 생활관을 이용할 수 있습니다. 생활관은 2인실이며 책상, 의자, 옷장, 침대, 욕실과 공용 주방, 세탁실, 자습실이 마련되어 있으며 교내 6개의 학생 식당이 있습니다. (식대 7~15 위안/인). 그 외 학교 주변에도 음식점이 많습니다. 쾌적하고 편리한 생활 시설들이 잘 마련되어 있어 이곳에서 생활하는 동안 중국 학생들의 학습과 생활 분위기를 잘 체험할 수 있습니다. 또한 학교 옆에는 총 2,800여 미터의 해안선과 30만 평방미터의 백사장을 자랑하는 국제해수욕장이 있어 아름다운 풍경을 만나볼 수 있습니다.

### 2. 소수정예 수업방식

중국어 수업은 학습효과를 최대화하기 위하여 소수정예 수업방식으로 진행됩니다.

### 3. 다양한 수업 과목

수준별 중국어 수업과 중국 전통문화 체험, 중국 개황 등 교과목 개설. 문화체험으로는 중국 무술(태극권), 중국음식 만들기, 전지, 서화, 중국 노래, 중국 희곡 감상, 중국 문화 특강, 산동대학교 천문대 견학, 기업 탐방, 시내 관광 등 다양한 문화체험을 할 수 있습니다.

## III. 신청방법

단기 어학연수 프로그램은 개별 또는 단체 신청이 가능하며 단체로 15명 이상 시 맞춤 교육이 가능합니다.



## IV. 비용

1. 학비: RMB 3,200원/인
2. 교내 생활관 비용: RMB 80원/일/인
3. 식사 비용: RMB 30-60원/일/인 (식사 비용은 개인 부담)

## V. 주의 사항

본 프로그램 참가자는 우리 대학에 오기 전에 반드시 보험에 가입해야 합니다. 보험 만기일은 본 프로그램 종료일을 포함해야 합니다. (등록 시 보험증명서 제시)

## 학교 소개

1901년에 설립된 국립 산동대학교는 유구한 역사를 자랑하는 중국 교육부 직속의 중점 종합대학이며 세계 일류 대학입니다 (A등급). 산동대학교(위해) 캠퍼스는 1984년에 설립되었고 학교 총 토지면적은 500,000제곱미터입니다. 현재 문학, 예술학, 법학, 경제학, 관리학, 이학, 공학, 의학 등 8개 계열의 46개 학부 전공 학과가 있으며 25개 1급 학과에서 석사연구생, 20개 1급학과에서 박사연구생, 17개 1급학과에서 박사 후 연구생을 모집하고 있습니다.

또한 호주, 미국, 영국, 프랑스, 독일, 한국, 일본, 스페인, 러시아, 스웨덴, 캐나다, 뉴질랜드 등 12개 나라와 중국 타이완, 홍콩 등 지역의 108군데 대학교와 협력관계를 맺고 있습니다.

현재 재학생은 본과생 14,800여 명, 대학원생 1,200여명, 국제학생 1,000여 명 있으며 교직원 1,200여 명, 그 중 교수 및 부교수 387명, 석박사 지도교수 477명이 재직하고 있습니다.

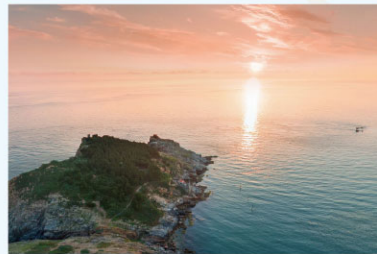


## 위해시 소개

산동대학교 위해 캠퍼스는 중국의 아름다운 해변 도시 —산동성 위해시에 자리 잡고 있습니다. 위해시는 UNESCO에서 가장 살기 좋은 청정해변도시로 지정받을 만큼 사람 살기 좋은 곳이며, 일차적으로 중국 국가급 위생도시로 상까지 수여받았습니다. 넘실대는 푸른 바다와 중국 총 해안선의 1/18을 차지하는 985킬로미터의 해안선을 따라 펼쳐지는 백사장은 아름다운 풍경으로 유명합니다. 위해는 산과 바다가 어우러져 공기가 좋고 사계절이分明하며 연평균 온도가 11.9°C로 겨울에는 따뜻하고 여름에는 시원합니다.

위해에는 중국 최고의 해수욕장중 하나인—위해국제해수욕장, 중국 AAAAA급 관광지—류궁도(刘公岛), 화사청(华夏城), 산 하나에 꾸며진 중국 3대 야생동물원 중 하나인 西霞口동물원 등 유명한 관광지가 있습니다. 국제요트 레이싱과 철인3종 경기도 매년 위해시에 진행되고 있어 세계 각지의 선수들이 찾고 있습니다. 또한 "동방의 하와이"로 불리며 관광 휴양지로 유명하여 많은 여행객들이 찾고 있습니다.

위해는 지리적으로 중국에서 한국과 가장 가까운 도시이며 한국과 일본 등 지역의 많은 유명 기업들의 투자와 정착을 이끌어 왔습니다. 위해에서 중국 수도인 북경, 산동성정부 소재지인 제남, 그리고 한국 인천까지 직행 비행기로 1시간 내외 소요되며 산동반도의 고속전철망으로 인해 청도와 연태까지도 1시간쯤 걸리는 '한시간 생활권'은 유학생들에게 보다 더 편리한 생활과 외출을 즐기게 합니다.



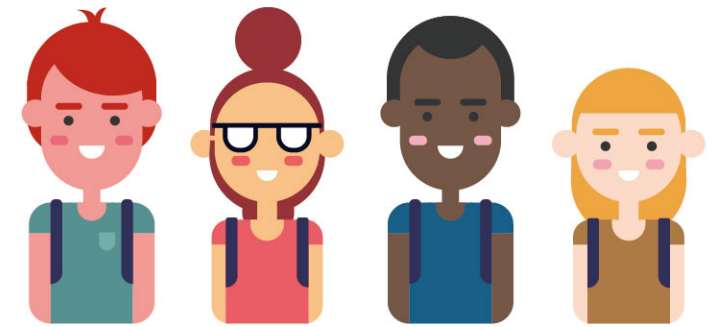
SDUW  
瑪珈講堂

### 산동대학교(위해) 국제교육원

- 주 소 : 510 Zhixing Building, College of International Education, Shandong University, Weihai  
180 WenhuaXilu, Weihai, Shandong P. R. China  
中国山东省威海市文化西路180号知行楼510 山东大学(威海)国际教育学院
- 우편번호 : 264209
- 전화번호 : +86-631-5688254 / 5684288 / 5688016
- 팩 스 : +86-631-5688787
- E-mail: studyweihai@163.com
- 홈페이지 : <http://www.wh.sdu.edu.cn/> ( 중국어 )  
<http://ko.wh.sdu.edu.cn/> ( 한국어 )  
<http://en.wh.sdu.edu.cn/>(영어)



山东大学(威海)  
SHANDONG UNIVERSITY, WEIHAI



# 瑪珈講堂

2019 여름방학 단기어학연수

백여 년의 역사는 자랑하는 중국 명문대  
중국 전통문화 체험과 중국어는 흥미롭게 배울 수 있는 기회!