


 **기 타**

 **방문지 선정**


- **대상** 대학, 특성학교, 아파트 단지, 시장, 역, 다중이용장소 등
- **방법** 자치구별 정기 방문 / 1개월전 방문지 추천
기업, 대학·특성학교, 유관기관 등 희망 또는 수요조사 후 방문


 **Good-Job 카페운영 / 상시 운영**

- 노트북을 통해 취·창업정보 검색 및 이력서 작성 등 활용 및 청년층이 자유롭게 이용할 수 있는 커뮤니티 공간

 **구직자 편의향상을 위한 이벤트 지원**

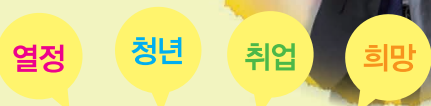
- **지원분야** 지문적성검사, 네일아트, 사진촬영, 이미지 컨설팅 등
- **운영방법** 방문지 여건의 구직자층에 따라 분야별로 탄력적 운영

 **취업정보 게시판 설치 운영**
/ 버스 외부에 상시 설치 운영

 **행복버스 방문을 원하시면 언제든지 신청하세요.**

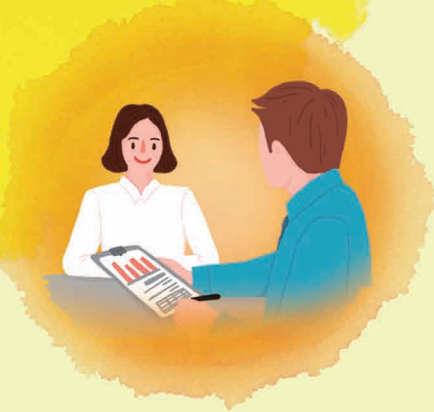
찾아가는 Good-Job 행복드림 버스!

함께 찾아
행복한 일자리,
이제는 일자리가
여러분을 찾아갑니다!



찾아가는 Good-Job 행복드림 버스!

- 현장의 일자리 수요계층과의 직접적인 소통으로 새로운 형태의 취·창업 정보 제공을 하고 있습니다.
- 「찾아가는 Good-Job 행복드림버스」 운영으로 구인·구직의 미스매치 해소 및 현장 중심 맞춤형 일자리 지원 시스템을 구축하고자 합니다.



BUS 추진방향

- 지역 청년들과 기업 간의 일자리 미스매칭 해소와 고용취약 계층 취업 등을 찾아가서 지원하는 적극적이고 능동적인 지원시책 발굴
- 기업, 대학, 아파트단지 등의 방문 프로그램 운영을 통한 취·창업 지원, 진로 상담 및 정보제공 등 맞춤형 취업지원 프로그램 운영
- 행복드림버스를 청년 미취업자들이 자유롭게 이용하고 정보를 공유하는 일자리 커뮤니티 공간인 “Good-Job 카페”로 활용

BUS 운영방법

- 운영시간** 14:00~17:00 (홍보운영 10:00~12:00)
- 운영인력** 2개조 4명 / 조별 2명 / 격일로 역할 순환근무
- 운영주체** 대전경제특상진흥원 「청년인력관리센터」
- 운영방안** 계층별 맞춤형 취업지원 프로그램 및 “Good-Job 카페” 운영

[취업지원 프로그램 운영]

대학생, 여성, 노인 등 계층별 특성에 맞는 맞춤형 상담프로그램 운영을 위한 관련기관 및 전문가 참여로 운영 내실화

- 사업내용** 구인·구직상담, 취업정보 제공, 상설면접, 취업특강, 이벤트 행사 등

구 분	세부운영내용
일자리 상담	구인구직상담, 직업알선, 직업심리검사 등
소규모 채용행사	기업체와 구직자간 현장면접 제공
취업특강	대학 및 특성화고 방문 시 특강 실시
이벤트 지원	지문적성검사, 네일아트, 이미지컨설팅 등 여건에 따라 지원

BUS 추진절차

