

<대학글로벌현장학습 지정공모 지원 안내 >

□ 대학글로벌현장학습 지정공모 개요

- 한국대학교육협의회가 직접 연계하고 선정한 기관에 지원하는 형식
- 2016년 2차 지정공모 프로그램

프로그램	지원자격	관련 전공	직무내용	파견기구 및 국가
KIST Europe	대학생 (대학원생 우대)	이공계 기술경영 경영 · 경제	연구 지원 및 운영 지원	KIST Europe (독일)
국제이주기구	대학원생	사회과학분야 대학원생	국제이주민 관련 프로젝트 지원	국제이주기구 (아시아태평양 국가)
Asia Commerce & Industry Bridge Program	대학생 및 대학원생	경영 · 경제 등	주베트남 상공연합회 업무 지원 (베트남 시장조사 및 진출기업 지원)	주베트남 한국상공연 합회(베트남)
플랜트 분야 우수인재 양성	한국플랜트건설 연구원 교육 신 청자에 한함	이공계 경영 · 경제	플랜트기업 업무 지원	플랜트기업 (아시아 및 중동)

□ 지원방법 및 제출서류

- 지원 신청 마감일(2차 공모) : 2016년 6월 10일(금) ~ 2015년 6월 27일(월) 마감
- 제출방법 및 접수처 : 전자문서(공문/이메일이 아님을 유념)로 1차 접수 완료 후, 원본 및 제본물 우편 접수
- (대학 지원 시) 대학의 현장학습 사업계획서 * 총 8부 (원본 1부 및 사본 7부) 및 후보학생관련 서류* 일체(학생의 영문CV 및 영문 Cover Letter 포함)를 공문 및 우편 제출
- 학생의 소속대학에서 본 프로그램 지원계획이 없을 경우 개별 지원 가능함
- (개별지원 시) 영문CV와 영문 Cover Letter를 포함한 개별지원학생 제출서류 * 를 소속대학의 협조를 받아 전자문서(공문)으로 1차 접수 후 상기 서류를 합철한 원본 1부와 사본 7부를 우편접수
 - ※ (대학)사업신청서, 학생제출서류 (개별)현장학습수행계획서, 제출서류 상제는 공고문 참조
 - ※ 플랜트분야 우수인재 양성 프로그램 지원자는 영문 CV 및 영문 Cover Letter 제출 제외
 - ※ 국제이주기구(IOM)지원 시 국제이주기구 지정양식 추가 제출 필수
- 우편 접수처 : 서울시 금천구 서부샛길 606 대성디폴리스 A동 23층 한국대학교육협의회 국제화지원팀 대학 글로벌 현장학습 담당자 앞(우. 08504)
- 문의처 : 전화 02-6919-3913/3915, 이메일 international@kcue.or.kr

[KIST 유럽연구소 파견 분야 및 상세내용]



□ 개요

- 기관명 : 한국과학기술연구원 유럽연구소(KIST Europe)
- 소재지 : 독일 잘란트 주 자브뤼켄
- 유럽연구소 설립 시기 : 1996년
(과학기술 연구의 유럽 거점 확보 및 진출을 위하여 설립됨)

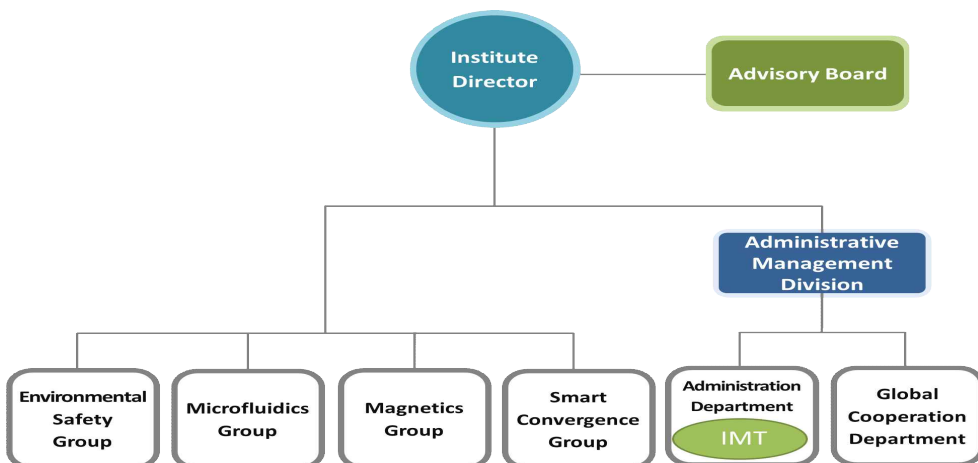
□ 설립 목적

- 현지 연구를 통한 과학기술 국제화 추진
- 독일, EU, 동구권 국가와의 기술교류 및 공동연구 거점 확보
- 한국 기업들의 중간진입 기술개발 활동의 전진기지 구축

□ 주요 사업

- EU 강점분야인 에너지·환경·바이오 분야 원천기술 연구 현지 수행
- EU 및 국내 연구자 상호 연계를 통한 전략기술 연구 개발
- 한·EU 과학기술 협력을 위한 현지 거점 역할 수행
- 전문 인력 교류 및 연구인력 교육 훈련
(석박사 학위과정, 박사후 연수, 기술연수, 글로벌 인턴십 지원)

□ 조직도



□ 2차 공모 지원 분야 및 상세내용

Fields (Major)	Academic Qualifications Description
Microfluidics	„lab on chip“, fluid handling using microfluidics, single particle counting strategies, two-phase microfluidics
Energy Chemistry (Electrochemistry) Chemical Engineering, Electrical Engineering (Control) Material Science, Mechanical Eng. (System)	<ul style="list-style-type: none"> - Electrochemical Energy Transformation and Storage <ul style="list-style-type: none"> ① High Temp. PEM Fuel Cells using Ionic Liquids ② Electrochemical Reduction of CO₂ ③ Vanadium Redox Flow Battery Stack Upscaling - Storage System Control using LabVIEW - Computational Fluid Dynamics (Flow Modelling)
Bio-Mems Biology, Biosensors Electrochemistry, Mechatronics	<ul style="list-style-type: none"> - Enzyme-based bio- and environment sensor fabrication and routine laboratory work in field of Biology or Bio-Chemistry - Development of FET Biosensor and microfluidic electrophoresis pre-concentration chip fabrication in field of Mechatronics, Electronics
Magnetics Engineering, Physics	Magnetic self-assembly of macro-scale objects, Manipulation of magneto-tactic bacteria inside microfluidic chips
Environmental Safety, Convergence Environment Chemistry, environment, health or biology	<ul style="list-style-type: none"> - Global Chemical Regulation Compliance (REACH and REACH-like) - Nano-toxicity and Nano Risk Assessment - Chemical Exposure assessment model - Cell & Molecular biology (3D cell/Organoid viability analysis) - Zebrafish embryo toxicity evaluation/maintenance - Analysis of nanomaterials and their effects on environmental organisms - Instrumental analysis of biomarkers (LC-MS/MS)
Smart Convergence Technology Computer Science Electric Engineering Industrial Engineering Technology Management	<ul style="list-style-type: none"> - Smart technology (IoT, cloud computing, cyber-physical-system, middleware) - Software engineering - Service Scenario Design (Smart Factory, Smart Healthcare etc.) - Industry globalization & support (technology strategy/networking/sourcing)
Global Cooperation Engineering or Social Science (Technology Management)	<ul style="list-style-type: none"> - Technology Cooperation and Networking - Patent Management, Spin Off & Tech. Transfer - Innovation of German Public R&D Organizations
Administration Social Science	<ul style="list-style-type: none"> - Research Project & Budget Management - Personnel Management & Internal Regulations - Facility & Safety Management (Building, Laboratory, Network etc.) - General Administration & Internal Event

※ KIST 유럽연구소 지원 시 전공 확인 후 지원분야(field) 기재

[국제이주기구 개요]

□ 개요

○ 기관명 : 국제이주기구

(International Organization for Migration: IOM)

○ 본부 소재지 : 스위스 제네바

○ 기관 성격 : 155개국 회원국과 이주민에 다양한 서비스와 정책 제안

제공 및 인도적인 이주 증진, 국제협력 장려 등 국제 이주민, 이재민, 난민, 트래피킹 피해자 등을 위한 국제이주분야 정부간 기구

○ 파견지역 : 국제이주기구 본부 및 아태지역 사무소 소재지



□ 국제이주기구 지원 자격 및 업무

○ 학력사항 : 대학원 재·휴학생

○ 전공분야 : 사회과학분야(경제, 국제관계, 경영, 사회과학, 공중보건, 법학, 개발원조, 국제협력, 국제이주기구 관련 전공분야)

※ 공중보건분야는 의학(의생명공학 포함), 간호학 등도 해당됨

○ 업무분야 : 국제이주민, 난민 지원프로그램 운영 지원 등

○ 어학수준 : 영어 말하기, 쓰기가 뛰어난 자, 제2외국어(프랑스어, 스페인어) 우대

○ 컴퓨터능력 : Microsoft Office 등 관련 프로그램 가능자

○ 업무능력 : 조직적 사고방식, 시의성, 다양한 문화, 전공 배경을 가진 팀원과 함께 조화롭게 일할 수 있는 자 등



< 국제이주기구 지역본부 및 행정 사무소 >

[주 베트남 한국상공연합회 개요]

□ 개요

- 기관명 : 주 베트남 한국상공연합회
(KOREA CHAMBER OF BUSINESS IN VIETNAM)
- 소재지 : 베트남 하노이
- 설립 목적
 - 베트남 중남부 지역에 투자한 한국 기업 회원사의 권익보호 및 증진
 - 회원사에 대한 필요한 정보 및 지식 제공
 - 대한민국 관련 정부기관, 경제단체와 정보교환 및 유기적인 협력 도모
 - 베트남 관련 정부기관 및 경제단체 협력과 양국 간 협력증진 기여
 - 회원사 간의 친목도모 및 회원사의 사회활동 지원
 - 베트남 지역사회에 대한 봉사 및 지원활동과 이를 통한 한국기업의 이미지 제고
- 주요 사업
 - 각계의 저명한 전문가 초청
 - 시기 적절한 주제로 포럼 개최
 - 세미나와 워크숍
 - 초청 간담회 개최해 회원사들이 급변하는 비즈니스 환경에 적극적 대처 지원
 - 비즈니스 정보 안내서 출간
 - 베트남 정보의 제도나 정책으로 인해 겪는 애로사항 개선요청
 - 기업 환경 개선 보고서 발간

□ 현장학습 지원자격

- 전공분야 : 경영, 경제학 전공 등 (베트남어 가능자 우대)
- 업무분야 : 베트남 진출 기업의 권익 신장을 위한 코참 활동 지원

[한국플랜트건설연구원(사전교육 및 연계기관) 개요]

□ 개요

○ 설립 목적

- 산업설비플랜트 공사의 국제화, 개방화에 대비하여 기술개발 강화 전문가 인력양성교육과 육성 지원
- 국제경쟁력 확보 및 산업설비플랜트시설의 성공적 추진

○ 재단 연혁

- 2015.11 맞춤형 해외플랜트건설 인재양성과정 신규 개설
- 2015.10 부설 (재)한국항공플랜트산업원 설립
- 2014.05 전국국공립대학교 취업담당관 협의회 산학협력 협약식 체결
- 2011.12 국가기간.전략산업직종훈련(플랜트건설)훈련기관 지정
- 1994.04 건설교통부 산하 (재)한국산업설비건설연구원 설립 발의

○ 지원 사업

- PLANT 투자금융지원, 해외진출 마케팅, PLANT 전문인력 리크루팅 채용지원

□ 개요

- 지원자격 : 플랜트엔지니어 인재양성과정 지원자 중 대학 3, 4학년 재휴학생
- 전공분야 : 경영, 경제학 전공, 공학 계열
- 파견기업(안) : 플랜트분야 기업 (중동, 아시아 소재)
- 특징 : 플랜트엔지니어 인재양성과정 교육 수료자

※ 시범사업이므로 한국플랜트건설연구원의 플랜트엔지니어 인재양성과정 수강자 중 대학글로벌현장학습 지원자격(대학 4학기 이상 수료자)에 한해 2차 공모 플랜트 우수인재 양성분야 지원 자격을 부여함.